



CONTROL SAC
Saneamiento Ambiental

FICHA TÉCNICA

“MOSCAS”



© Control SAC 2015

Recopilación técnica con fines didácticos.

Mayor información solicitar a la siguiente dirección electrónica:

E-mail: calidad@controlsac.com

Telefax: + 51 1 2246825

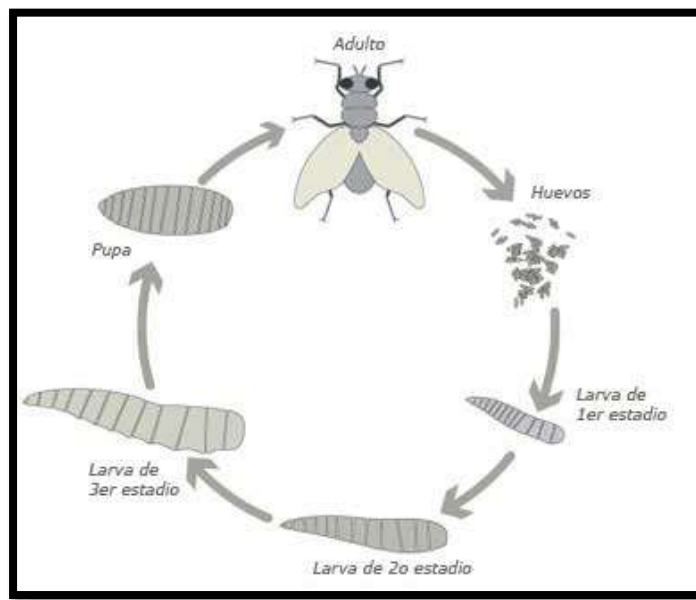
Web: www.controlsac.com

Impreso en Lima - Perú

1. Características generales.



Son insectos voladores caracterizados por tener un par de alas desarrollados y otro par trunco, denominados balancines. Las moscas y mosquitos presentan una metamorfosis completa, es decir, pasan por los estados de huevo, larva (la cantidad de estadios depende de la especie), pupa y adulto, que se esquematiza a continuación.



2. MOSCA DOMÉSTICA (*Musca domestica*).



Mosca de color plumizo, es atraída a los hogares y locales de producción debido a los olores de la producción de alimentos y desperdicios de los cuales se alimenta. También pueden ser atraídas por el calor.

Al posarse sobre nuestros alimentos pueden transmitir enfermedades como el cólera, la fiebre tifoidea, la disentería, lombrices intestinales, salmonelosis entre otras.

Tamaño: 5-8mm.

Tiempo de vida del adulto: 2-4 semanas.

Cantidad de huevos colocados en un día: 50-100.

Cantidad de huevos colocados en su vida: 500-900.

Temperatura óptima de desarrollo: 37°C

Tiempo de desarrollo normal: 10-21 días.

¿Sabía usted que las moscas al igual que otros insectos voladores son atraídas por la luz ultravioleta? Por esto para eliminarlas se usan equipos atrapa insectos que emiten este tipo de luz.

3. MOSCA METÁLICA (*Phaenicia* spp.).



Mosca de colores metálicos (usualmente verde o azul). Estas moscas se reproducen principalmente en carnes en putrefacción. Su reproducción y desarrollo es similar a la de la mosca doméstica.

Se alimentan de carne o vegetales en descomposición, basura y excrementos.

Al igual que la mosca doméstica puede transmitir diferentes tipos de enfermedades.

Tamaño: 9-13mm.

4. MOSCA DE ESTABLO (TÁBANOS).



Moscas que se alimentan de sangre. Con su aparato bucal del tipo picador, pican al ganado y se alimentan de su sangre.

Tienen un aspecto similar al de la mosca doméstica, pero con una trompa picadora puntiaguda al frente de la cabeza.

Suelen ser encontradas frecuentemente alrededor de casas y establos. También son comunes en las playas.

Se alimentan de sangre que chupan luego de picar con su trompa. La mordida es dolorosa. Ataca al hombre y animales domésticos. Al igual que otras moscas, el método más eficiente de control de esta plaga exige la destrucción de su hábitat.

Para mayor información escríbanos a la siguiente dirección electrónica:

E-mail: calidad@controlsac.com

Telefax: + 51 1 2251177

Web: www.controlsac.com