



**CONTROL SAC**  
Saneamiento Ambiental

## **FICHA TÉCNICA**

### **“PULGAS”**



---

© Control SAC 2015

Recopilación técnica con fines didácticos.

Mayor información solicitar a la siguiente dirección electrónica:

E-mail: [calidad@controlsac.com](mailto:calidad@controlsac.com)

Telefax: + 51 1 2246825

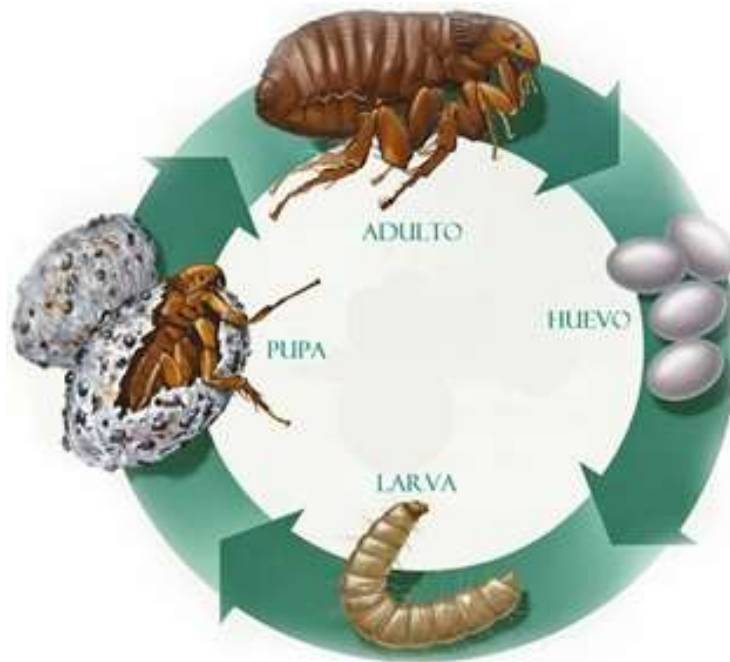
Web: [www.controlsac.com](http://www.controlsac.com)

Impreso en Lima - Perú

## 1. Características generales.

Insectos ectoparásitos de muchos mamíferos incluidos los humanos. Se caracterizan por no presentar alas, tener el cuerpo fuertemente comprimido lateralmente y ser básicamente saltadoras.

Presentan metamorfosis completa, es decir, su ciclo de desarrollo consta de cuatro estados: Huevo, larva, pupa y adultos.



### Causas de aparición de pulgas:

- Mala higiene personal
- Convivencia con animales no tratados frente a los diferentes parásitos, en este caso frente a la pulga
- Convivencia con personas infectadas con pulgas
- Proximidad a bosques, jardines, etc., donde han podido encontrarse animales portadores de dicho parásito y ha podido permanecer el parásito

¿Sabía usted que las pulgas son capaces de saltar una distancia equivalente a 200 veces su tamaño corporal?.

### 1.1.1. Pulga común (*Pulex irritans*).



**Tamaño del adulto.** 2-2.5mm

**Distribución.** Mundial, principalmente en zonas tropicales.

**Biología.**



Generalmente ponen sus huevos sobre el huésped, en un número de 25 a 40 diarios, hasta unos 2.000 en la vida de la hembra, pero éstos no quedan adheridos sino que caen y tras su eclosión, las larvas se desarrollan en el suelo. Las alfombras y tapicerías, en el interior de las viviendas, son un medio idóneo para el desarrollo de las larvas. La larva es vermiforme y se alimenta de las heces de las pulgas adultas así como de restos de piel y de otras materias orgánicas. Tras un periodo variable, generalmente de 10 a 24 días, la larva pasa al estado de pupa confinándose dentro de un capullo. Pueden pasar en este estado

un tiempo variable, de unos 7 días si hay posibles huéspedes cercanos, pero en caso contrario pueden esperar varias semanas hasta convertirse en un insecto adulto. El adulto puede vivir 150 días aproximadamente.

### **Importancia.**

*Pulex irritans* puede ser vector de *Yersinia pestis* (la peste bubónica), *Rickettsia typhi* (Tifus) y *Rickettsia felis*. La picadura de las pulgas genera irritaciones en sus huéspedes.



---

Para mayor información escríbanos a la siguiente dirección electrónica:

E-mail: [calidad@controlsac.com](mailto:calidad@controlsac.com)

Telefax: + 51 1 2251177

Web: [www.controlsac.com](http://www.controlsac.com)